

Décembre 2017



PROJET DE TERRITOIRE DE LA COMMUNAUTÉ D'AGGLOMÉRATION DU GRAND DOLE

Une démarche commune
au service du territoire



LE MOT DU PRÉSIDENT



Les développements institutionnels, fonctionnels et économiques imposent de développer des coopérations à tous les niveaux (entre les collectivités, les administrations, les associations et les habitants...) pour élaborer puis mettre en œuvre un développement équilibré et durable de nos territoires. Depuis trois ans, le GRAND DOLE a développé cette démarche qui débouche aujourd'hui sur son projet de territoire.

Vous le trouverez décliné dans le document ci-joint autour de quatre axes qui déterminent toutes les politiques que nous mettons en œuvre au travers de nos délibérations et de nos décisions.

En ce sens, ce projet de territoire est le véritable socle de notre stratégie.

Bonne lecture à toutes et tous.

JP. FICHÈRE

Président du GRAND DOLE

SOMMAIRE

PAGE 2 ___ Le mot du Président

PAGE 3 ___ Introduction

PAGE 3 ___ Une vision partagée

PAGE 4 ___ Une méthode basée sur la concertation

PAGE 6 ___ Le territoire

PAGE 9 ___ Les axes stratégiques pour répondre aux enjeux de demain

PAGE 10 ___ **Axe 1** : dynamiser le développement économique du territoire

PAGE 14 ___ **Axe 2** : promouvoir le territoire au cœur de la région Bourgogne Franche-Comté

PAGE 18 ___ **Axe 3** : améliorer la qualité de vie des habitants

PAGE 26 ___ **Axe 4** : renforcer la cohésion territoriale

INTRODUCTION

La Communauté d'Agglomération du Grand Dole est une des dernières à avoir été créée en France, le 1er janvier 2008. Cependant, une longue tradition intercommunale existe sur le territoire, la Communauté d'Agglomération du Grand Dole étant la première agglomération à être issue d'une fusion entre deux communautés de communes, préexistantes sur le bassin Dolois. Au 1^{er} janvier 2017, 5 nouvelles communes ont intégré le Grand Dole qui compte aujourd'hui 47 communes pour 53 153 habitants. Il résulte de cette union territoriale une culture propre et fortement identitaire, basée sur l'avancée de grands projets communs,

concourants au développement local et à l'aménagement du territoire. La Communauté d'Agglomération du Grand Dole (CAGD) s'inscrit par ailleurs dans un contexte institutionnel nouveau, parfois concurrentiel au sein de la grande région Bourgogne - Franche-Comté. Il convient ainsi pour la CAGD de se « démarquer », mais aussi de pouvoir travailler avec ses partenaires et ses voisins afin de mieux exister et de favoriser le développement de son territoire. Le projet présenté exprime l'ensemble de ces ambitions et repose sur une démarche commune et concertée avec toutes les communes qui composent le territoire.

UNE VISION PARTAGÉE

Le Grand Dole a pour rôle de contribuer à la création d'une identité territoriale forte et reconnue et de développer les structures et services répondant aux besoins des habitants et des acteurs économiques.

Pour répondre à ces objectifs, une vie institutionnelle reposant sur le principe d'une gouvernance partagée, avec les délégués communautaires et les communes membres, s'est mise en place. **Le Conseil Communautaire de la CAGD**, composé de délégués des communes membres élus au suffrage universel direct, propose une représentativité qui permet d'assurer une répartition démocratique et équitable, dans le respect de la diversité des **47 communes membres**.

La vie institutionnelle de l'Agglomération fonctionne également autour de **5 Commissions de travail**, placées chacune sous la responsabilité d'un Vice-président, et réparties comme suit :

➤ **Commission Affaires Générales** (35 membres)

➤ **Commission Affaires Économiques** (33 membres)

➤ **Commission Aménagement de l'espace, urbanisme, infrastructures** (45 membres)

➤ **Commission Politiques sociales et culturelles** (33 membres)

➤ **Commission Environnement, énergie, espaces naturels** (39 membres).

Ces commissions de travail sont chargées d'examiner les questions importantes qui relèvent de leur domaine de compétences.

En outre, plusieurs commissions extracommunautaires ont été mises en place : Commission Consultative des Services Publics Locaux (CCSPL), Commission Intercommunale pour l'Accessibilité aux Personnes Handicapées (CIAPH), Commission d'Appel d'Offres (CAO), Commission Intercommunale des Impôts Directs Locaux (CIID), Commission Locale d'Évaluation des Charges Transférées (CLECT), Commission Locale du Secteur Sauvegardé (CLSS)...

Par ailleurs, outre le **Bureau Communautaire** qui constitue l'exécutif du Grand Dole et le Conseil Communautaire, composé de représentants des communes du territoire, **une Conférence permanente des Maires** a été mise en place, rassemblant l'ensemble des Maires des communes de l'Agglomération, les Maires délégués des communes associées ainsi que l'ensemble des membres du Bureau Communautaire.

Cette Conférence des Maires a un rôle consultatif. Elle donne son avis sur les orientations budgétaires proposées par le Président de la Communauté d'Agglomération, avant le vote en **assemblée délibérante**. Elle est aussi amenée à se prononcer sur les dossiers importants de la Communauté d'Agglomération.



UNE MÉTHODE BASÉE sur la concertation

DIAGNOSTIC

Fruit d'une réelle **démarche de concertation**, ce projet de territoire a été construit en plusieurs temps et élaboré à l'issue de travaux préparatoires ayant associé l'ensemble des communes de l'Agglomération. Ces travaux ont d'abord conduit à la réalisation d'un **diagnostic partagé**, s'appuyant sur les atouts, les forces, les opportunités et les faiblesses du territoire.

DÉFINITION DES OBJECTIFS

Par la suite, un **Comité technique**, composé du Directeur Général des Services, de la Directrice Générale Adjointe, de la Direction Pilotage et Coordination et des différents Chefs de pôle, a déterminé des axes de développement. **4 axes ont ainsi pu être identifiés :**

- *Axe 1 : Dynamiser le développement économique du territoire*
- *Axe 2 : Promouvoir le territoire au cœur de la région Bourgogne Franche-Comté*
- *Axe 3 : Améliorer la qualité de vie des habitants*
- *Axe 4 : Renforcer la cohésion territoriale*

LE TERRITOIRE



53 153

LA POPULATION DU GRAND DOLE EN 2017



24,4%
0-19 ans



55,4%
20-64 ans

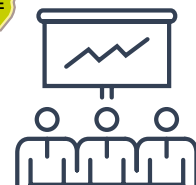


20,2%
65 et +



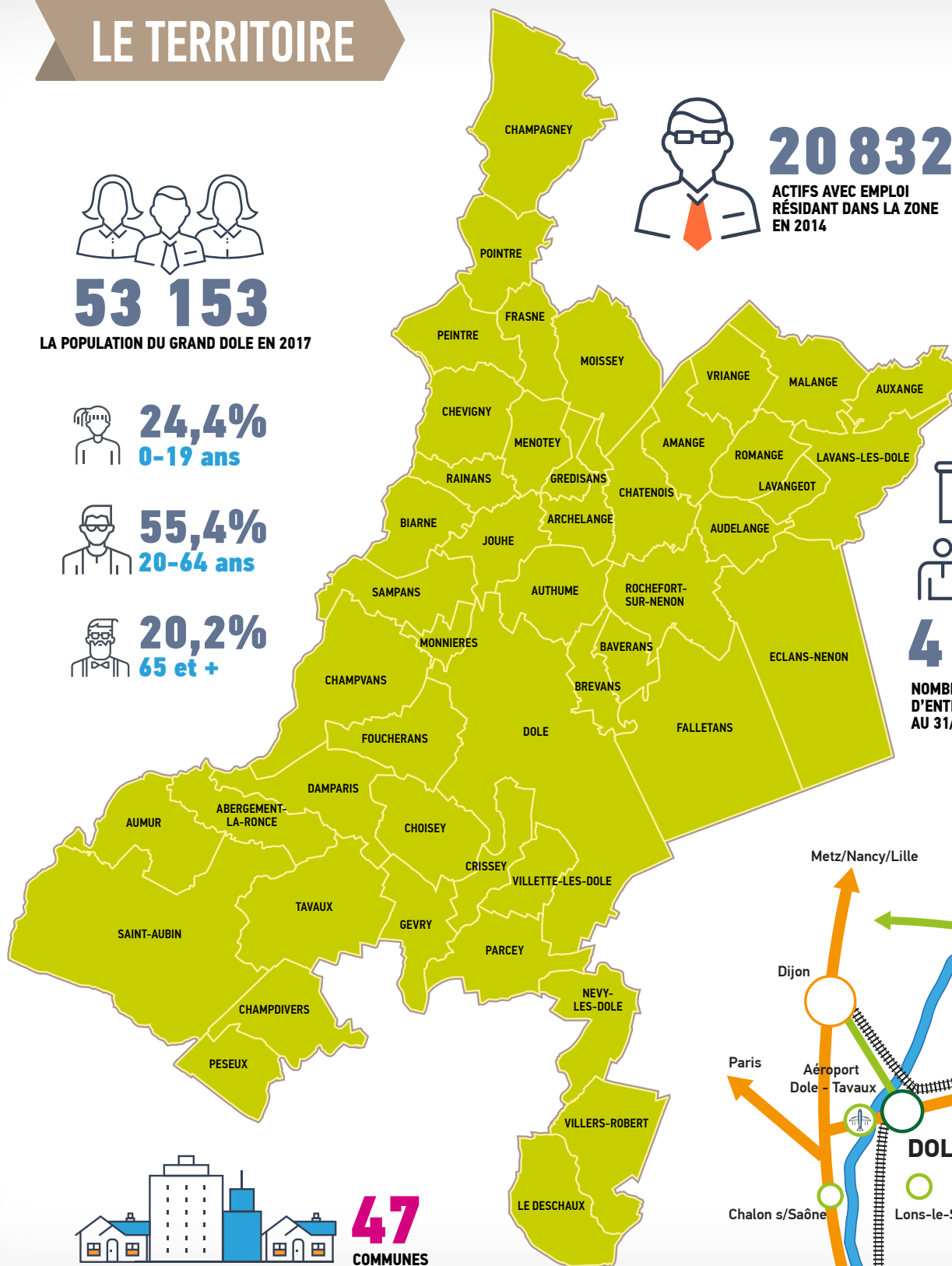
20 832

ACTIFS AVEC EMPLOI
RÉSIDENT DANS LA ZONE
EN 2014

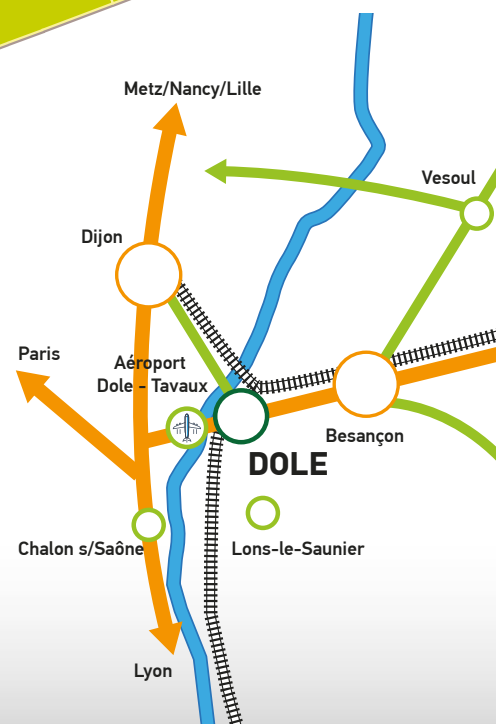


4 448

NOMBRE
D'ENTREPRISES
AU 31/12/2015



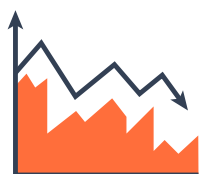
47
COMMUNES





22 916

NOMBRE D'EMPLOIS EN 2014



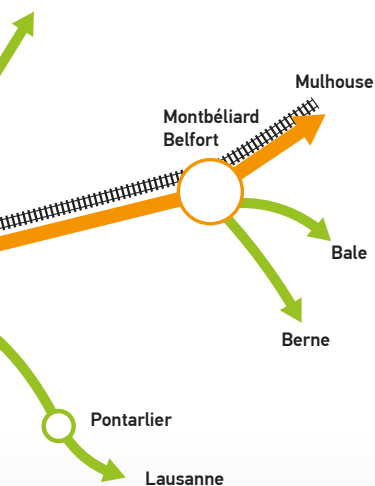
11,5%

TAUX DE CHÔMAGE
DES PERSONNES DE
15 À 64 ANS
EN 2014



73,5%

TAUX D'ACTIVITÉ DES
PERSONNES DE 15 À 64 ANS
EN 2014



Les Maires et les 84 délégués communautaires

Jean-Louis **BOUCHARD** / ABERGEMENT LA RONCE

Daniel **BERNARDIN** / AMANGE

Jean-Marie **MIGNOT** / ARCHELANGE

Bernard **GUERRIN** / AUDELANGE

Bruno **CHEVAUX** / AUMUR

Grégory **SOLDAVINI** / AUTHUME

Jean-Claude **ROBERT** / AUXANGE

René **POUTHIER** / BAVERANS

Bruno **NEGRELLO** / BIARNE

Gérard **FUMEY** / BREVANS

Pierre **VERNE** / CHAMPAGNEY

Olivier **MEUGIN** / CHAMPDIVERS

Dominique **MICHAUD** / CHAMPVANS

Philippe **BLANCHET** / CHATENOIS

Robert **FORET** / CHEVIGNY

Jean-Claude **LAB** / CHOISEY

Gérard **CHAUCHEFOIN** / CRISSEY

André **ALBERTINI** / DAMPARIS

Cyriel **CRÉTET** / DAMPARIS

Michel **GINIÈS** / DAMPARIS

Françoise **BARTHOULOT** / DOLE

Mathieu **BERTHAUD** / DOLE

Claire **BOURGEOIS-REPUBLIQUE** / DOLE

Stéphane **CHAMPANHET** / DOLE

Jean-Pierre **CUINET** / DOLE

Isabelle **DELAINE** / DOLE

Catherine **DEMORTIER** / DOLE

Alexandre **DOUZENEL** / DOLE

Frédérique **DRAY** / DOLE

Timothée **DRUET** / DOLE

Jean-Pascal **FICHERE** / DOLE

Jean-Baptiste **GAGNOUX** / DOLE

Daniel **GERMOND** / DOLE

Isabelle **GIROD** / DOLE

Justine **GRUET** / DOLE

Ako **HAMDAOUI** / DOLE

Sylvie **HEDIN** / DOLE

Philippe **JABOVISTE** / DOLE

Nathalie **JEANNET** / DOLE

Pascal **JOBEZ** / DOLE

Sevin **KAYI** / DOLE

Jean-Philippe **LEFEVRE** / DOLE

Isabelle **MANGIN** / DOLE

Sylvette **MARCHAND** / DOLE

Catherine **NONNOTTE-BOUTON** / DOLE

Jacques **PECHINOT** / DOLE

Esther **SCHLEGEL** / DOLE

Jean-Marie **SERMIER** / DOLE

Isabelle **VOUTOUENNE** / DOLE

Jean-Claude **WAMBST** / DOLE

Hervé **PRAT** / ECLANS NENON

Séverine **CALINON** / FALLETANS

Pascal **LOPEZ** / FALLETANS

Jean-Luc **CROISERAT** / FOUCHERANS

Félix **MACARD** / FOUCHERANS

Laurence **BERNIER** / FRASNE LES MEULIERES

Jacques **LOMBARD** / GEVRY

Georges **JEANNEROD** / GREDISANS

André **CHOLLAT** / JOUHE

Alain **DIEBOLT** / JOUHE

Jean **THUREL** / LAVANGEOT

Micheline **HENRY** / LAVANS LES DOLE

Patrick **JACQUOT** / LE DESCHAUX

Alain **COURDEROT** / MALANGE

Joachim **DAYET** / MENOTÉY

Dominique **TRONCIN** / MOISSEY

Michel **JACQUOT** / MONNIERES

Patrick **SAUTREY** / MONNIÈRES

Denis **CHEVALIER** / NEVY LES DOLE

Didier **BAUDARD** / PARCEY

Jean-Pierre **FAIVRE** / PARCEY

Dominique **PERNIN** / PEINTRE

Christian **MATHEZ** / PESEUX

Emmanuel **SAGET** / POINTRE

Franck **DAVID** / RAINANS

Gérard **FERNOUX-COUTENET** / ROCHEFORT SUR NENON

Jean **REGARD** / ROMANGE

Valérie **CHEVRIAUT** / SAINT AUBIN

Claude **FRANCOIS** / SAINT AUBIN

Gérard **COUTROT** / SAMPANS

Maurice **BOUÉ** / TAVAUX

Jean-Michel **DAUBIGNEY** / TAVAUX

Joëlle **DROUHAIN** / TAVAUX

Colette **HANRRAD** / TAVAUX

Philippe **TOURNIER** / TAVAUX

Maurice **HOFFMANN** / VILLERS ROBERT

René **CURLY** / VILLETTE LES DOLE

Jacques **LAGNIEN** / VRIANGE

LE TERRITOIRE



Le territoire du Grand Dole dispose d'une localisation stratégique et doit valoriser son rôle à proximité du carrefour entre Paris, le couloir rhénan, le couloir rhônalpin et la Suisse. À mi-chemin entre Dijon, Besançon et Lons-le-Saunier, le Grand Dole et la ville de Dole marquent le Nord Jura de leur influence, grâce à une forte accessibilité, un réseau complet d'infrastructures de transport, un ancrage économique solide et diversifié, une offre d'équipements, commerces et services plus dense qu'ailleurs.

En plus de profiter d'un positionnement idéal au carrefour d'un nœud autoroutier, il dispose d'un réseau de routes de qualité, d'une offre ferrée nationale et régionale pour relier les deux ex-capitales régionales franc-comtoise et bourguignonne, d'un aéroport régional à rayonnement international pour des vols touristiques et de la traversée de **l'EuroVélo 6 (la « route des fleuves »)**, axe cyclable européen majeur.

Mais le territoire de la Communauté d'Agglomération du Grand Dole associe également les qualités d'un cadre de vie exceptionnel aux ressources variées. Entre Dole, ville centre et ville d'Art et d'Histoire, une faune et une flore remarquables et un terroir aux mille gourmandises, le Grand Dole est le théâtre de toutes les envies !



DES AXES STRATÉGIQUES

pour répondre aux enjeux de demain



AXE 1
DYNAMISER LE
DÉVELOPPEMENT
ÉCONOMIQUE DU TERRITOIRE



AXE 2
PROMOUVOIR LE TERRITOIRE
AU CŒUR DE LA RÉGION
BOURGOGNE FRANCHE-COMTÉ



AXE 3
AMÉLIORER LA QUALITÉ
DE VIE DES HABITANTS



AXE 4
RENFORCER LA COHÉSION
TERRITORIALE

! Chacun de ces enjeux stratégiques se décline en objectifs opérationnels, puis en actions pour constituer le projet de territoire de la Communauté d'Agglomération du Grand Dole.



L'un des principaux enjeux pour la Communauté d'Agglomération du Grand Dole est de renforcer le rayonnement et l'attractivité de son territoire, ainsi que son identité. Cet objectif s'avère indispensable pour se démarquer par rapport aux territoires voisins et être reconnu au sein de la nouvelle grande Région. Cela implique notamment de faire du territoire un terrain économique attractif et innovant, de dynamiser l'économie locale, de promouvoir les activités existantes et de favoriser les installations d'entreprises pour générer de nouvelles richesses.

AXE 1

DYNAMISER LE DÉVELOPPEMENT ÉCONOMIQUE DU TERRITOIRE



GRAND DOLE

Communauté d'agglomération

Le potentiel de développement économique du territoire réside dans la capacité d'évolution, de diversification et d'innovation du tissu existant, et dans la volonté affirmée de favoriser l'implantation et le développement de nouvelles activités. À ce titre émerge un nouveau pôle d'excellence dédié aux technologies de l'environnement et du développement durable. Face à l'aéroport, en bordure de la voie d'eau, **INNOVIA représente 70 hectares réservés à l'implantation et au développement d'activités industrielles et tertiaires, à caractère innovant.**

Cette dimension innovante est illustrée par l'ouverture en juin 2016 du premier démonstrateur industriel d'élevage d'insectes pour la nourriture animale, développé par l'entreprise YNSECT et symbolisant les nouveaux défis environnementaux. Par ailleurs, autour du site industriel de SOLVAY-INOVYN (producteur) et sous l'impulsion notamment de la start-up MAHYTEC, le territoire entend s'affirmer comme une référence nationale dans le contexte d'émergence de la filière hydrogène, élément prometteur de la transition énergétique.

OBJECTIF OPÉRATIONNEL

Encourager l'innovation

L'un des défis posé pour les prochaines décennies au bassin d'emploi du Grand Dole est **d'accompagner les opportunités de synergies des activités présentes et de faciliter la transition vers une économie verte profitable à l'ensemble du territoire.** Le projet VHYCTOR en est le parfait exemple. En lien avec les partenaires publics-privés de la région Bourgogne-Franche-Comté, il prévoit de valoriser l'hydrogène fatal d'Inovyn. Il permettrait aussi de consolider les savoir-faire d'excellence (réservoirs Mahytec, remorques Magyar, gestion des risques industriels) et de faire émerger des besoins nouveaux (maintenance, sites éventuels à trouver, flotte de véhicules légers pour le Grand Dole...)

ACTIONS

► *Poursuivre le développement de la zone INNOVIA*

► *Positionner le territoire comme acteur essentiel dans la filière hydrogène*

► *Encourager l'écologie industrielle*
Ex. Holcim Bétons à Choisey...

► *Développer les aides à la création d'entreprises*

► *Mettre en réseau des espaces d'accueil et de travail partagés*
Ex. Reconversion du buffet de la gare de Dole...

OBJECTIF OPÉRATIONNEL

Développer le commerce et l'artisanat

À l'échelle du territoire du Grand Dole, la volonté est de renforcer l'attractivité commerciale de la zone de chalandise, en recherchant à la fois la reconquête des clients dans les centres-villes et en pérennisant la dynamique des zones commerciales existantes. La revitalisation « commerciale » du centre-ville de Dole s'inscrit dans une stratégie commerciale à l'échelle du territoire du Grand Dole, pour consolider les productions locales, les savoir-faire et les services locaux.

ACTIONS

► *Valoriser les aides directes aux commerçants pour l'amélioration de leurs locaux professionnels et l'implantation de nouvelles activités sur le territoire*
Ex. Dispositif FISAC...

► *Améliorer la visibilité et promotion des commerçants et artisans du territoire pour*

lutter contre l'évasion commerciale
Ex. Site Internet www.achetezadole.fr...

► *Redynamiser le commerce et l'artisanat des centres-villes*
Ex. Galeries éphémères
• Pépinières commerciales...





OBJECTIF OPÉRATIONNEL

Accompagner les mutations de la filière agricole

La diversité et le dynamisme de l'activité agricole doloise sont des atouts économiques et environnementaux forts pour le territoire.

L'ambition des élus est de consolider une filière complète depuis les producteurs agricoles jusqu'à la transformation artisanale et industrielle (produits du terroir et image de qualité qui leur est associée).

Cette volonté nécessite un effort constant et conjugué de tous les acteurs du bassin de vie, en particulier la filière agricole franc-comtoise déjà engagée dans cette démarche, pour la valorisation des produits locaux (fromage, viande et légumes).

ACTIONS

- *Protéger le foncier agricole*
- *Développer les filières courtes*
- *Création d'une unité de méthanisation à Brevans*

OBJECTIF OPÉRATIONNEL

Développer l'offre de formation des jeunes

L'offre de formation professionnalisante pour les jeunes, notamment dans les filières spécialisées, est un enjeu important pour la collectivité et pour les entreprises du territoire qui ont besoin de salariés qualifiés pour accroître leur compétitivité. Il est important pour le territoire de tisser des liens et de développer des relations économiques locales : formations d'initiative locale, apprentissage, stages en entreprises...

ACTIONS

- *Développer des centres d'apprentissage*
Ex. Centre de Formation des Apprentis de l'Industrie • Centre de Formation d'Apprentis du sport • Institut de Formation en Soins Infirmiers...
- *Proposer de nouvelles offres de formation dans des filières spécialisées*

OBJECTIF OPÉRATIONNEL

Accompagner les structures d'économie sociale et solidaire

L'accompagnement est un levier déterminant pour le renforcement du modèle économique et le développement de l'emploi des structures employeuses de l'économie sociale et solidaire, telles que les associations, les structures d'insertion, les coopératives d'utilité sociale et les entreprises.

ACTIONS

- *Recourir davantage aux services proposés par les structures d'économie sociale et solidaire pour des tâches ponctuelles et ne pouvant pas être exercées par un agent de la collectivité dans le cadre de son travail hebdomadaire*
Ex. Eccofof • Coop'Agir • Régie de quartier • Jura Service...



L'objectif ici est de développer l'attractivité du territoire en faisant la promotion des atouts de la Communauté d'Agglomération du Grand Dole. Avec ses héritages légués par des siècles de vie et de développement, ses monuments historiques, ses forêts, ses prairies et pelouses aux plantes rares, ses rivières sauvages, ses infrastructures de qualité, sans oublier sa cuisine Franc-Comtoise et ses chefs étoilés, la Communauté d'Agglomération peut se positionner comme une grande destination française et même européenne !

AXE 2

PROMOUVOIR LE TERRITOIRE AU CŒUR DE LA RÉGION BOURGOGNE- FRANCHE-COMTÉ



GRAND DOLE
Communauté d'agglomération



Projet du nouvel office de tourisme (péniche)

OBJECTIF OPÉRATIONNEL

Renforcer et mettre en avant les atouts touristiques du territoire

Le tourisme est une composante à part entière de la vitalité économique du territoire et concourt à son rayonnement. Les efforts réalisés ces dernières années en matière d'offre touristique, d'événementiel et de promotion-communication ont permis d'accroître l'image et la notoriété du territoire.

ACTIONS

► **Développer la communication territoriale**

Ex. Élaboration d'un plan de communication à l'échelle du territoire...

Ex. Dispositif d'Accueil Dynamique et Numérique (ADN) soutenu par le Pôle Métropolitain Centre Franche-Comté...

► **Affirmer l'identité touristique du territoire et de sa ville centre «Dole, ville patrimoniale et gastronomique»**

Ex. Création d'une signalétique aux portes du territoire, sur les aires d'autoroute et dans certains ronds-points...

► **Développer une politique d'attraction événementielle à l'échelle de l'agglomération**

Ex. Cirque & Fanfares • Le Week-end Gourmand du Chat Perché...

► **Optimiser la diffusion de l'information touristique**

► **Améliorer l'accueil des touristes**

Ex. Aménagement de la péniche « La Palombe » en office de tourisme...

En mars 2017, la Communauté d'Agglomération a décidé d'acquérir une péniche « Freycinet » pour en faire un lieu d'accueil et d'information original sur l'eau, le long du canal du Rhône au Rhin. Idéalement positionné, au pied du centre historique, à proximité de la véloroute et en face de la capitainerie, le bateau motorisé, aura également une vocation d'outil de promotion à l'échelle de la région Bourgogne Franche-Comté.

► **Développer des infrastructures d'accueil pour les touristes**

Ex. Hôtels 3 étoiles • Hébergements en milieu rural • Campings et hébergements insolites
• Renforcer notre réseau de sentiers pédestres, équestres et VTT...



La Commanderie

OBJECTIF OPÉRATIONNEL

Développer le tourisme d'affaire

Le tourisme d'affaire, qui désigne les déplacements à but professionnel combinant les composantes classiques du tourisme (transport, hébergement, restauration) avec une activité économique, est devenu indispensable à développer sur le territoire, notamment en raison du nouveau positionnement stratégique du Grand Dole au sein de la grande Région. Outre des atouts patrimoniaux, environnementaux et culturels indéniables, le Grand Dole bénéficie également de structures d'accueil adaptées, qu'il convient de renforcer et de développer.

ACTIONS

» *Promouvoir les infrastructures d'envergure existantes*

Ex. Dolexpo • La Commanderie...

» *Mettre en réseau des espaces d'accueil et de travail partagés*

Ex. Reconversion du buffet de la gare de Dole...

» *Soutenir les actions de la SPL Hello Dole, outil de promotion du territoire*

En décembre 2015, l'Agglomération a acheté l'ancienne usine Idéal Standard, qui comprenait 24 ha et 56 000 m² de bâtiments, pour l'aménagement d'un parc des expositions baptisé « **Dolexpo - Parc du Jura** ». Inauguré le 1^{er} octobre 2016, cet équipement est géré par la SLP "Hello Dole" et dispose de 12 000 m² pour l'**organisation de salons, événements, expositions et foires.**

À VENIR À « DOLEXPO - PARC DU JURA »

» *Salon de l'Habitat, janvier 2018*

» *Salon du Zen, février 2018*

» *Juraexpo, mars 2018*

» *Salon du modélisme, mai 2018*

» *Salon Dol'Auto Passion, mai 2018*

» *Salon du Bio, juin 2018*



AXE 2

PROMOUVOIR LE
TERRITOIRE AU
CŒUR DE LA RÉGION
BOURGOGNE-
FRANCHE-COMTÉ



A



B



C

- A La Commanderie, Repas des Chefs - sep. 2017
- B Dolexpo, Jura Bétail - mars 2017
- C Dolexpo, Inauguration Made In Jura - oct. 2016
- D Dictée du Tour de France - mars 2017
- E La Commanderie, cérémonie des vœux - 2016



D



E



L'enjeu est de préserver et de valoriser la diversité et la qualité du cadre de vie du territoire en offrant aux habitants, aux entreprises, et aux visiteurs de passage : les services, les offres culturelles et sportives, les équipements et l'environnement qui participent à l'attractivité du Grand Dole. Cet ensemble doit garantir à tous une aide dans la gestion du quotidien, contribuer à l'homogénéisation de la qualité de vie sur le territoire et renforcer son attractivité.

AXE 3 **AMÉLIORER** **LA QUALITÉ DE VIE** **DES HABITANTS**



GRAND DOLE
Communauté d'agglomération



OBJECTIF OPÉRATIONNEL

Moderniser et développer l'offre de services publics

La simplification et l'innovation sont deux leviers indispensables à la modernisation et au développement des services publics. Les collectivités doivent ainsi répondre à l'évolution des besoins de la société pour rendre le service public plus transparent et plus efficace.

ACTIONS

► **Renforcer le déploiement des services numériques**

Ex. Desserte en Très Haut Débit des équipements publics, des services et des logements,
• Développer les e-services et installer des bornes interactives • Smart city...

► **Favoriser et développer les déplacements alternatifs**

Ex. Mise en place d'un service de location de vélos à la gare de Dole • Électro-mobilité,
• Transformation de l'ancienne voie Grévy en voie verte.
• Création d'aires de covoiturage...

Le tracé de la ligne Jules Grévy représente 19,44 km entre les gares de Dole et de Mont-sous-Vaudrey. Le projet de transformation de cette ancienne voie ferrée en voie verte permettra d'affirmer un axe de développement urbain stratégique, de raccorder les communes au sud du territoire et d'être un élément structurant du réseau cyclable.

► **Optimiser les structures d'accueil de la petite enfance, scolaires, périscolaires et extrascolaires**

Ex. Construction d'une Maison de l'Enfance à Dole • Relais Assistantes Maternelles de Dole et de Tavaux • Regroupement des écoles sur le territoire • Accompagnement des créations de Maisons d'Assistantes Maternelles...

► **Accroître l'offre de service en matière de production et livraison de repas**

Ex. Développement du Syndicat mixte de la Grande Tablée...

► **Préserver une offre de service dans le domaine de la santé à l'échelle du territoire**

Ex. Développer des maisons médicales comme celle de Foucherans • Hôpital...



Festival Cirque & Fanfares - juin 2017

OBJECTIF OPÉRATIONNEL

Promouvoir un territoire durable

ACTIONS

► **Développer un territoire économe**

Ex. Travail sur la qualification des espaces urbains avec le label «Ville fleurie»

- Élaboration du Plan Climat Énergie Territorial à l'échelle du Pays de Dole...

► **Protéger les espaces naturels et favoriser la biodiversité**

Ex. Forêt de Chaux • Massif de la Serre

- Confluence Doubs Loue • Monts Dolois...

OBJECTIF OPÉRATIONNEL

Dynamiser l'offre culturelle

Dans les prochaines décennies, les élus du territoire du Grand Dole entendent jouer davantage la carte du cadre patrimonial, culturel et architectural, pour affirmer l'image du territoire et renforcer son attractivité économique et résidentielle.

ACTIONS

► **Poursuivre le développement des offres de service du réseau des médiathèques**

Ex. Développer des points-lecture • Poursuivre l'expérimentation du « Ludimanche » • Enrichir la nouvelle bibliothèque numérique...

► **Soutenir les manifestations locales du territoire**

Ex. Le festival du livre et de la BD « Texte et Bulle » de Damparis • La fête de l'agriculture « Ruralissimo » de Saint-Aubin

- Le festival Rockalissimo de Saint-Aubin
- Le salon « Polar » du Deschaux...

► **Développer de nouvelles offres culturelles**

Ex. Création d'un cinéma multiplexe à Dole...





AXE 3

**AMÉLIORER
LA QUALITÉ DE VIE
DES HABITANTS**

OBJECTIF OPÉRATIONNEL

Valoriser les sites d'intérêt patrimonial

ACTIONS

➤ **Protéger et mettre en valeur les éléments de patrimoine identitaires**

*Ex. Croix pattées des villages du pourtour du massif de la Serre • Fontaines
• Parcs et châteaux...*

➤ **S'interroger sur d'autres secteurs patrimoniaux d'intérêt**

*Ex. Cités industrielles
de Tavaux et de Damparis...*

➤ **Affirmer la place de l'eau dans l'armature urbaine, paysagère et touristique**

Ex. Rivières • Zones humides • Fontaines et lavoirs • Sites de baignade • Confluence...



Projet du nouveau complexe aquatique et sportif, bassin nordique

OBJECTIF OPÉRATIONNEL

Améliorer l'accès aux infrastructures du territoire

ACTIONS

► **Mettre en réseau les équipements nautiques du territoire**

Ex. Aquaparc Isis • Piscine Léo Lagrange de Tavaux • Nouvel équipement sportif et aquatique Barberousse...

► **Poursuivre la mise aux normes des équipements sportifs communautaires**

Ex. Golf intercommunal du Val d'Amour à Parcey • Piste de BMX à Tavaux • Complexe aquatique et sportif communautaire à Dole...

Une réflexion sur les grands équipements d'intérêt communautaire pourra également être menée.

Jeudi 5 octobre 2017, les élus du Conseil Communautaire ont choisi **le projet du futur complexe aquatique et sportif Barberousse** présenté par le groupement du mandataire C3B. Un des enjeux essentiels de cette future structure est de participer à la valorisation du territoire. Le rayonnement attendu de l'équipement dépassera ses seules limites administratives. Il va s'inscrire dans **un bassin de vie** de près de 150 000 habitants et sera susceptible d'attirer les habitants des quatre départements limitrophes (Côte d'Or, Saône et Loire, Doubs, Haute-Saône).

Ce complexe communautaire se présente comme un projet unique et innovant pour la région Bourgogne – Franche-Comté. Il va répondre aux besoins du territoire (scolaires et hors scolaires) et va créer à lui seul une fréquentation de « destination » valorisant ainsi tout **le territoire régional**. Il fera des pratiques physiques et sportives **un support d'identité et de promotion du territoire**.

Golf intercommunal du Val d'Amour - Parcey

BMX ACDTR - Tavaux





Projet du nouveau complexe aquatique et sportif, gymnase communautaire

Dans une seule et même structure, implantée en milieu urbain, on retrouvera différents espaces organisés autour d'un atrium et répartis sur quatre étages : un rez-de-jardin dédié aux activités aquatiques comprenant **un pôle de loisirs, un bassin nordique extérieur, un espace de bien-être (saunas, hammam et jacuzzi) et un pôle d'apprentissage**, un rez-de-chaussée avec l'accueil général du public, un snack et les locaux du personnel, un premier étage de 3 500 m² comprenant **un gymnase rénové** avec des gradins, **un mur d'escalade, une salle de gymnastique et des vestiaires, un second étage** avec une salle polyvalente de 150 m² disposant d'une grande terrasse de 206 m² un local pour la centrale de traitement d'air.

Le long de la façade sud, côté Doubs, un bassin extérieur dit nordique sera aménagé. Long de 50 mètres, il comptera quatre couloirs de nage et sera accessible depuis les deux halles de bassins, par l'extérieur ou depuis un sas aquatique en liaison avec les plages couvertes. Chauffé, il fonctionnera toute l'année.

► **Valoriser les événements sportifs du territoire**

*Ex. La Traversée du Grand Dole • Le Marathon du Pays de Pasteur
• Les 30 Clochers • La Louis Pasteur...*

► **Accompagner l'ensemble des clubs sportifs amateurs et formateurs du territoire**

► **Soutenir les clubs d'envergure nationale et les sportifs de haut niveau**

Ex. Dispositif «Ambassadeurs du Sport» du Grand Dole...

Jura Dolois Football - septembre 2017



Grand Dole Rugby - octobre 2017





Guinguette des Seniors 2016



Aides aux propriétaires, rénovation de logements

OBJECTIF OPÉRATIONNEL

Améliorer et adapter les conditions de l'habitat

ACTIONS

► **Favoriser un développement résidentiel et réinvestir les parcs publics et privés les moins attractifs**

Ex. OPAH-RU et aides aux propriétaires

- Programme « Habitez mieux »...

► **Lutter contre l'insalubrité et la précarité énergétique**

Ex. Accompagner la montée en gamme énergétique des logements du Grand Dole...

► **Renouveler l'offre d'habitat pour mieux répondre aux évolutions de la demande**

Ex. Promouvoir des logements intermédiaires dans la construction de logements pour prendre en compte les nouveaux modes d'habiter

- Développer l'habitat en direction des seniors et des jeunes en mobilité...

► **Améliorer l'accueil des gens du voyage**

Ex. Gestion de nouvelles aires...

OBJECTIF OPÉRATIONNEL

Favoriser l'accès aux services pour les seniors

ACTIONS

► Rompre l'isolement

Ex. Organisation de guinguettes • Animations dans le cadre de la Semaine Bleue
• Livraisons de repas à domicile • Colis de Noël • Résidences seniors...

OBJECTIF OPÉRATIONNEL

Mettre en place des actions dans le cadre de la stratégie locale de sécurité et de prévention de la délinquance

ACTIONS

► Améliorer la prévention auprès du public « jeunes exposés à la délinquance »

Ex. Campagnes de prévention par la Police Municipale

- Interventions dans les écoles...

► Prévenir les violences faites aux femmes, les violences intrafamiliales et développer l'aide aux victimes

Ex. Renforcer le partenariat avec les associations locales

- Développer la communication...

► Renforcer la prévention sur la sécurité routière

Ex. Semaine de l'éclairage organisée pour le grand public • Journées de prévention pour les scolaires du territoire

- Attestation de Première Éducation à la Route (APER)
- Délivrance du permis piéton et permis cycliste pour les primaires...

► Développer la tranquillité publique

Ex. Surveillance des domiciles pendant les vacances • Rencontre de la sécurité...

Rencontre de la sécurité - octobre 2017

Prévention dans les écoles - avril 2017





Cet axe vise à développer la cohérence entre les différentes communes membres du Grand Dole, en vue d'améliorer son attractivité tout en respectant l'équilibre et les solidarités. L'organisation du territoire doit ainsi permettre de faire du Grand Dole un territoire équilibré sur le plan de l'accès et des connexions inter-territoriales, de l'occupation de l'espace, de la répartition des services et des infrastructures.

AXE 4

RENFORCER LA COHÉSION TERRITORIALE



GRAND DOLE
Communauté d'agglomération



OBJECTIF OPÉRATIONNEL

Poursuivre la mutualisation des services sur le territoire

Une forte dynamique de mutualisation existe déjà sur le territoire et a pu se concrétiser notamment par l'adoption d'un Schéma de Mutualisation des Services en février 2016. Il s'agit de soutenir la mise en place des actions proposées dans le cadre de ce Schéma et d'aller plus loin dans le processus.

ACTIONS

- Ex. Mise à disposition de personnels, de matériels, de véhicules utilitaires • Gestion de l'état civil • Gestion des cimetières • Gestion des ressources humaines • Création d'un « club acheteurs » avec les communes du territoire
- Déploiement d'un système d'information commun à l'ensemble des communes du territoire...

OBJECTIF OPÉRATIONNEL

Engager une réflexion solidaire sur la répartition fiscale et financière des richesses du territoire

ACTIONS

- Ex. Mise en œuvre d'un pacte fiscal et financier
- Renforcement et développement du dispositif des fonds de concours afin de soutenir les investissements locaux (ex : terrains multisports)...

OBJECTIF OPÉRATIONNEL

Aménager avec cohérence le territoire

ACTIONS

- **Se doter d'outils d'orientation et de planification**
Ex. Plan Local d'Urbanisme Intercommunal (PLUi)
- Le Contrat d'Aménagement et de Développement Durable (CADD)...

OBJECTIF OPÉRATIONNEL

Faciliter l'accès au territoire et les connexions inter-territoriales

ACTIONS

- **Optimiser et renforcer l'accessibilité ferroviaire**
Ex. Améliorer l'accessibilité de l'unique gare du territoire depuis la rocade et le centre-ville, et aller vers son inscription dans un triangle gare / cœur de ville / rive gauche
- Connecter les liaisons de découvertes touristiques et de loisirs à la gare de Dole...
- **Conforter l'accessibilité routière et autoroutière de qualité**
- **Garantir un même niveau d'accessibilité au sein du territoire et structurer un maillage territorial pertinent et cohérent avec les enjeux de proximité**
Ex. Développer les liaisons entre les communes
- Favoriser les accès aux services sur l'ensemble du territoire...
- **Valoriser les autres modes d'accès à l'échelle locale pour les voyageurs et les marchandises**
Ex. Développer l'aéroport Dole – Tavaux
- Valorisation de la « Zone Portuaire » de Dole et l'accès fluvial pour les plaisanciers...

OBJECTIF OPÉRATIONNEL

Développer les coopérations territoriales pour porter collectivement des projets structurants et favoriser les échanges

ACTIONS

- **Mettre en place une sectorisation du territoire pour favoriser la mise en œuvre de projets communs d'intérêt communautaire**
Ex. Opter pour une démarche participative • Renforcer le dialogue • Confirmer le sentiment d'appartenance des communes à l'agglomération • Développer une solidarité intercommunale...



g

GRAND DOLE

Communauté d'agglomération

Place de l'Europe B.P. 458 39109 DOLE Cedex Tél. : 03 84 79 79 79 info@grand-dole.fr