



## GUIDE DE RENTRÉE 2018-2019

# QUOI DE NEUF POUR CETTE RENTRÉE DANS NOS ACCUEILS DE LOISIRS ?



**Jean-Pascal Fichère**  
Président de la Communauté  
d'Agglomération du Grand Dole

*"Le savoir vivre, c'est la façon heureuse de faire les choses"*  
Ralph Waldo Emerson

*Comme chaque année, la rentrée sonne l'heure de la reprise de l'école, de la routine quotidienne, et des retrouvailles entre copains. Cependant, un changement s'opère à la rentrée 2018 : la semaine scolaire repasse à 4 jours, au regard du choix majoritaire des conseils d'écoles et de la nécessité d'une équité sur le territoire.*

*Vous pourrez confier vos enfants aux animateurs des accueils de loisirs du Grand Dole, les mercredis, avec les mêmes modalités d'inscription qu'à l'accoutumée.*

*L'occasion pour eux de faire de nouvelles rencontres, d'apprendre à vivre en collectivité et de se découvrir de nouvelles passions.*



**Nathalie Jeannet**  
Vice-présidente en charge  
de l'enfance-jeunesse

*Nous vous souhaitons une agréable rentrée à tous, parents et enfants de notre territoire.*

## RETOUR À LA SEMAINE DES 4 JOURS

Suite au décret Blanquer du 27 juin 2017, la communauté d'agglomération du Grand Dole a du se prononcer sur l'évolution des rythmes scolaires.

Une concertation auprès des conseils d'écoles a été réalisée, proposant deux choix : rester sur un rythme scolaire de 4 jours et demi, en gardant les mêmes horaires que l'année en cours, ou passer sur un rythme à 4 jours.

La collectivité appliquera à la rentrée, comme elle s'était engagée à le faire, le choix majoritaire à savoir un retour à 4 jours d'école.

L'ensemble des temps d'accueil avant et après l'école, et la pause méridienne sont des temps périscolaires dont la compétence incombe à la communauté d'agglomération, induisant une équité de traitement sur l'ensemble des sites du territoire.

Les enfants seront accueillis après l'école par les animateurs sur inscription.

L'équipe proposera des activités diverses, et éventuellement des ateliers. Dans tous les sites où cela sera possible, un espace calme sera mis à disposition des enfants afin qu'ils puissent commencer leurs devoirs dans les meilleures conditions possibles.

Les enfants seront accueillis également les mercredis à la journée ou à la demi-journée, avec ou sans repas.

---

### "Enfance-Jeunesse - Guide rentrée 2018/2019"

est une publication de la communauté d'agglomération du Grand Dole.

Directeur de publication : Jean-Pascal Fichère. Photos : Fotolia et Grand Dole

Mise en page : service communication Dole/Grand Dole - Impression : LIG (Dole) - 5000 exemplaires

Les accueils de loisirs sont organisés par la communauté d'agglomération, représentée par son Président, M. Jean-Pascal FICHÈRE. Des activités sont proposées aux enfants et aux jeunes tout au long de l'année.

## + À savoir

Le projet éducatif et le projet pédagogique des accueils de loisirs du Grand Dole sont affichés dans les locaux ; ils sont également tenus à disposition des parents qui en font la demande. Le règlement intérieur est remis à chaque famille au moment de l'inscription ; il fait l'objet d'une signature par les responsables légaux de l'enfant.

## L'ACCUEIL DE LOISIRS DE 3 À 13 ANS

prend en charge les enfants et les jeunes de 3 à 13 ans pendant les vacances scolaires, avec un accueil spécifique pour les plus grands sur certains sites.

Encadrés par des animateurs diplômés, expérimentés, ils bénéficient d'activités et de sorties variées, adaptées à l'âge de chacun et visant à favoriser leur épanouissement et leur autonomie tout en s'amusant.

## LES SECTEURS JEUNES

peuvent proposer aux collégiens des activités régulières les mercredis et/ou samedis après-midi, en soirée, en fin de journée et durant les vacances scolaires. Chaque jeune se préinscrit et remplit un dossier avec sa famille. Ses parents connaissent les programmes ainsi que les heures d'arrivée et de sortie. Des programmes d'activités sont construits avec les jeunes afin qu'ils puissent être acteurs de leurs loisirs.

## VOS ENFANTS PEUVENT ÊTRE ACCUEILLIS

- le matin avant la classe
- le temps de midi pour le repas et un temps d'animation
- le soir après la classe

## ET AUSSI....

- les vacances scolaires (petites vacances et vacances d'été)
- les mercredis
- certains samedis après-midi (secteurs jeunes)



## + À savoir

En 3 clics, accédez à l'ESPACE FAMILLE du Grand Dole pour consulter toutes les informations pratiques et générales, et pour vous connecter à votre compte famille. <https://grand-dole.espace-famille.net>

## PRÉINSCRIPTION

- **Obligatoire** et se fait auprès du directeur de l'accueil ou de son adjoint.
- Inscription possible aussi par mail dans certains sites (aucune inscription par téléphone)
- Se fait à la semaine, le jeudi matin avant 9h pour la semaine suivante, en périscolaire. Pour l'extrascolaire, se renseigner à l'accueil de loisirs.

## MERCREDI / VACANCES

Accueil à la demi-journée ou journée avec ou sans repas. Un minimum d'inscription de 2 journées ou 4 demi-journées est obligatoire.

Inscription prise en compte par ordre d'arrivée et validée en fonction des places disponibles

## • FORMALITÉS ADMINISTRATIVES OBLIGATOIRES

Un dossier d'inscription c'est :

- une fiche famille
- une fiche sanitaire (à compléter et à signer avant toute fréquentation)
- le dernier avis d'imposition\*
- le numéro d'allocataire CAF\*
- l'attestation d'assurance pour les risques extrascolaires et périscolaires

Le dossier est réactualisé à chaque rentrée scolaire.

\*En l'absence des renseignements nécessaires, le tarif maximum est appliqué.

### + À savoir

*L'enfant est inscrit pour l'année, uniquement lorsque son dossier est complet. Il peut alors fréquenter l'ensemble des accueils de loisirs en respectant les modalités de préinscription.*

## • TARIFS

Les tarifs sont fixés en fonction des ressources familiales et du nombre d'enfants à charge.

### + À savoir

*Les tarifs sont révisés tous les ans (en début d'année civile) en fonction des barèmes CAF et des taux d'effort. Tout changement de situation familiale et/ou professionnelle intervenant en cours d'année doit être signalé à la CAF et justifié à nos services pour pouvoir être pris en compte dans l'évaluation du tarif.*

*Pour les familles ressortissantes de la MSA, le tarif appliqué est le tarif maximum avec un enfant à charge.*

*Pour les familles hors Grand Dole, une majoration de 15% est appliquée.*

*Pour les familles hors Jura, le tarif appliqué est le tarif maximum avec un enfant à charge + une majoration de 15%*

## Exemples de tarifs pour les accueils périscolaires

Revenus mensuels	Séance d'animation matin , midi ou soir avec 1 enfant à charge				Séance d'animation matin , midi ou soir avec 2 enfants à charge				Séance d'animation matin , midi ou soir avec 3 enfants à charge			
	matin ou soir				matin ou soir				matin ou soir			
	1/2h	1h	séance	midi	1/2h	1h	séance	midi	1/2h	1h	séance	midi
687,30 €	0,25€	0,37€	0,62€	0,19€	0,21€	0,32€	0,53€	0,16€	0,18€	0,27€	0,45€	0,13€
1500 €	0,54€	0,81€	1,35€	0,41€	0,47€	0,70 €	1,16 €	0,35€	0,39€	0,59€	0,98€	0,29 €
2500 €	0,90€	1,35€	2,25€	0,68€	0,78€	1,16€	1,94€	0,58€	0,65€	0,98€	1,63€	0,49€
3873,49 € et +	1,39€	2,09 €	3,49 €	1,05€	1,20€	1,80€	3€	0,90€	1,01€	1,51€	2,52€	0,76 €

En périscolaire, le tarif se compose du coût de la séance d'animation + le coût du repas de 4€

En extrascolaire, conformément aux modalités de la CAF, la tarification s'effectue à l'heure : nombre d'heures d'animation réalisées\* + une contribution pour le repas de 4€.

Afin de participer aux activités pédagogiques, la présence de l'enfant est obligatoire de 9h à 12h et/ou de 14h à 17h.

\*Toute heure commencée sur la totalité de la journée est dûe

## MULTISITE NORD

Directrice : Blandine Bolard

### ► AUTHUME - "LES CHENAPANS"

Place Mignot - 39100 Authume

03 84 72 27 80

[alsh.nord-authume@grand-dole.fr](mailto:alsh.nord-authume@grand-dole.fr)

• HORAIRES D'OUVERTURE

Périscolaire : 7h15 - 8h30 / 12h - 14h /  
16h30 - 18h45

Accueil vacances et mercredi :

7h30 - 18h

### ► BREVANS "LES COPAINS D'ABORD"

35 Grande Rue - 39100 Brevans

03 84 70 94 65

[alsh.nord-brevans@grand-dole.fr](mailto:alsh.nord-brevans@grand-dole.fr)

• HORAIRES D'OUVERTURE

Périscolaire : 7h15 - 8h30 / 12h - 13h45 /  
16h15 - 18h30

### ► CHATENOIS - AMANGE

École maternelle Rue des Fontaines - 39700 Chatenois

03 84 70 53 79 - 06 27 73 37 75 - [alsh.nord-chatenois@grand-dole.fr](mailto:alsh.nord-chatenois@grand-dole.fr)

• HORAIRES D'OUVERTURE

Périscolaire : 7h30 - 8h55 / 11h55 - 13h50 / 16h50 - 18h30

### ► JOUHE "JOUHETOUIPE" - BIARNE

Rue d'Auxonne - 39100 Jouhe

03 84 70 97 24

[alsh.nord-jouhe@grand-dole.fr](mailto:alsh.nord-jouhe@grand-dole.fr)

• HORAIRES D'OUVERTURE

Périscolaire : 7h30 - 8h35 / 11h45 - 13h45 /  
16h35 - 18h30

### ► MENOTEY "LES PERLIMPIMPINS" - CHEVIGNY

École maternelle Rue Baco - 39290 Menotey

03 84 72 31 24 / 07 63 32 09 69

[alsh.nord-menotey@grand-dole.fr](mailto:alsh.nord-menotey@grand-dole.fr)

• HORAIRES D'OUVERTURE

MENOTEY :

Périscolaire : 7h30 - 8h30 / 11h45 - 13h35 /  
16h20 - 18h30





## MULTISITE SUD

---

Directrice : *Marine Lemoine*

### ► CHOISEY - "L'OISEAU D'OR"

30 rue d'Amont - 39100 Choisey

03 84 72 51 19

[alsh.sud-choisey@grand-dole.fr](mailto:alsh.sud-choisey@grand-dole.fr)

• HORAIRES D'OUVERTURE

Périscolaire : 7h30 - 8h30 / 12h - 14h /

16h30 - 18h30

Accueil vacances et mercredi :

7h30 - 18h00

### ► LE DESCHAUX - "L'ARC EN CIEL GÉANT"

9 chemin des Ecoles - 39120 Le Deschaux

03 84 69 67 22

[alsh.sud-le-deschaux@grand-dole.fr](mailto:alsh.sud-le-deschaux@grand-dole.fr)

• HORAIRES D'OUVERTURE

Périscolaire : 7h15 - 8h45 / 12h - 13h45 /

16h30 - 18h30

Accueil vacances et mercredi :

7h30 - 18h

### ► VILLETTE-LES-DOLE

6 rue de l'Eglise - 39100 Villette-lès-Dole

03 84 71 46 42 (attention changement de n° après la rentrée)

[alsh.sud-villette@grand-dole.fr](mailto:alsh.sud-villette@grand-dole.fr)

• HORAIRES D'OUVERTURE

Périscolaire : 7h30 - 8h30 / 12h - 13h50 /

16h20 - 18h30

### ► PARCEY - "LES PAPILLONS ENCHANTÉS"

2 rue du Bouveret - 39100 Parcey

03 84 71 09 28

[alsh.sud-parcey@grand-dole.fr](mailto:alsh.sud-parcey@grand-dole.fr)

• HORAIRES D'OUVERTURE

Périscolaire : 7h30 - 8h30 / 12h - 14h /

16h30 - 18h30

## ROMANGE

---

Directrice : *Sylvette Bailly*

16 rue du Martinet - 39700 Romange

03 84 81 26 60 / 06 83 14 83 48

[alsh.romange@grand-dole.fr](mailto:alsh.romange@grand-dole.fr)

• HORAIRES D'OUVERTURE

Périscolaire : 7h30 - 9h / 12h15 - 14h /

16h45 - 18h30

Extrascolaire (vacances): 7h30 - 18h



## MULTISITE OUEST

Directrice : Cécile Humblot

### ► CHAMPVANS - "LES GALOPINS"

14 rue de l'Eglise - 39100 Champvans  
03 84 82 57 65

[alsh.ouest-champvans@grand-dole.fr](mailto:alsh.ouest-champvans@grand-dole.fr)

• HORAIRES D'OUVERTURE

Périscolaire : 7h30 - 8h30 / 11h45 - 13h45 /  
16h30 - 18h30

Accueil vacances et mercredi :  
7h30 - 18h

### ► SAMPANS

1 rue de Dijon - 39100 Sampans  
09 64 46 89 34

[alsh.ouest-sampans@grand-dole.fr](mailto:alsh.ouest-sampans@grand-dole.fr)

• HORAIRES D'OUVERTURE

Périscolaire : 7h30 - 8h30 / 11h30 - 13h30 /  
16h30 - 18h30

### ► FOUCHERANS - "LES COLIMARANS"

4 rue Eugène Chalon - 39100 Foucherans  
03 84 72 37 50

[alsh.ouest-foucherans@grand-dole.fr](mailto:alsh.ouest-foucherans@grand-dole.fr)

• HORAIRES D'OUVERTURE

Maternelle : Périscolaire : 7h - 8h20 / 11h50 - 13h50 / 16h20 - 18h30

Élémentaire : Périscolaire : 7h - 8h30 / 12h - 14h / 16h30 - 18h30

Extrascolaire (vacances) : 7h30 - 18h

## DAMPARIS / ABERGEMENT-LA-RONCE

Directrice : Marie-Lyne Noël

### CROQ' LOISIRS :

Centre culturel Louis Aragon  
24 rue des Alliés - 39500 Damparis  
03 84 81 16 72 - 06 13 07 27 88

[alsh.damparis@grand-dole.fr](mailto:alsh.damparis@grand-dole.fr)

• HORAIRES D'OUVERTURE

Périscolaire : 7h30 - 8h30 / 11h45 - 13h30 /  
16h15 - 18h30

Accueil vacances et mercredi : 7h30 - 18h

### ABERGEMENT LA RONCE

6 rue Samerey - 39100 Abergement la Ronce  
03 84 72 92 57

[alsh.damparis-abergement@grand-dole.fr](mailto:alsh.damparis-abergement@grand-dole.fr)

• HORAIRES D'OUVERTURE

Périscolaire : 7h30 - 8h30 / 12h - 13h30 /  
16h00 - 18h30

## SAINT-AUBIN .....

*Directeur : Hervé Dufeu*

### "LES FABULINS"

9 rue Georges Gros - 39410 Saint-Aubin  
03 84 70 08 33

[alsh.saint-aubin@grand-dole.fr](mailto:alsh.saint-aubin@grand-dole.fr)

#### • HORAIRES D'OUVERTURE

**Périscolaire** : 7h - 8h30 / 12h - 13h45 /  
16h15 - 18h30

**Accueil vacances et mercredi** :

8h - 18h (fermeture 3 semaines en août)

## ROCHFORT-SUR-NENON .....

*Directrice : Martine Jupille*

4 impasse des Épicéas  
39700 Rochefort sur Nenon  
03.84.70.99.96

#### • HORAIRES D'OUVERTURE

**Périscolaire** : 7h30 - 8h25 / 11h20 - 13h05 /  
16h10 - 18h45

## TAVAUX .....

*Coordonateur : Nicolas Gay*

### ► JOLIOT CURIE

87, rue Nationale  
39500 Tavaux - 03 84 72 19 12  
[alsh.tavaux-joliot-curie@grand-dole.fr](mailto:alsh.tavaux-joliot-curie@grand-dole.fr)

#### • HORAIRES D'OUVERTURE

**Périscolaire** : 6h50 - 8h30 / 11h45 - 13h30 /  
16h15 - 18h30

### ► PERGAUD - MAISON DE L'ENFANCE

147, avenue de la République  
39500 Tavaux - 03 84 71 88 81  
[alsh.tavaux-maison-enfance@grand-dole.fr](mailto:alsh.tavaux-maison-enfance@grand-dole.fr)

#### • HORAIRES D'OUVERTURE

**Périscolaire** : 6h50 - 8h30 / 11h45 - 13h30 /  
16h15 - 18h30

**Accueil vacances et mercredi** : 7h30 - 18h



### ► PASTEUR

1, avenue du Maréchal Foch  
39500 Tavaux - 03 84 81 95 40  
[alsh.tavaux-pasteur@grand-dole.fr](mailto:alsh.tavaux-pasteur@grand-dole.fr)

#### • HORAIRES D'OUVERTURE

**Périscolaire** : 6h50 - 8h30 / 11h45 - 13h30 /  
16h15 - 18h30

### ► LES JUNIORS - 8/12 ANS

43 av. Victor Hugo  
39500 Tavaux - 03 84 72 35 23  
[alsh.tavaux-juniors@grand-dole.fr](mailto:alsh.tavaux-juniors@grand-dole.fr)

#### • HORAIRES D'OUVERTURE

**Accueil vacances et mercredi** : 7h30 - 18h



## DOLE

Coordinatrice : *Stéphanie Spaolonzi*

### ► WILSON

19 boulevard Wilson

39100 Dole - 06 15 43 08 85

Périscolaire : 7h - 8h30 / 12h - 13h50 / 16h20 - 19h

### ► ROCKEFELLER

15 avenue Rockefeller

39100 Dole - 06 15 43 09 30

Périscolaire : 7h - 8h20 (maternelle) / 11h50 - 13h30 / 16h - 19h (maternelle)

### ► LES SORBIERS

163 rue Chantal Jourdy

39100 Dole - 06 59 05 17 56

Périscolaire : 7h30 - 8h30 / 12h - 14h / 16h30 - 18h30

### ► LE POISET

156 avenue Maréchal Juin

39100 Dole - 03 84 79 16 73

Périscolaire : 7h - 8h30 / 12h - 14h / 16h30 - 19h

### ► ROCHEBELLE

54 rue André Lebon

39100 Dole - 03 84 79 58 86

Périscolaire : 7h - 8h30 / 12h - 14h / 16h30 - 19h

### ► WILSON 2 (COMMARDS ÉLÉMENTAIRE)

32 rue du Général Malet

39100 Dole - 03 84 79 13 75

Périscolaire : 7h - 8h05 (bus maternelle) et 7h - 8h30 (élémentaire) / 12h - 13h40 / 16h15 - 19h (maternelle) et 16h10 - 19h (élémentaire)

### ► GEORGE-SAND / ST EXUPÉRY

116 rue Alsace Lorraine

39100 Dole - 03 84 82 17 96

Périscolaire : 7h30 - 8h30 / 12h - 14h / 16h30 - 18h30

### ► BEAUREGARD

12 rue Blanche de Buxy

39100 Dole - 06 15 43 09 05

Périscolaire : 7h - 8h30 / 12h - 14h / 16h30 - 19h

### ► POINTELIN

place Pointelin

39100 Dole - 06 15 43 09 23

Périscolaire : 7h - 8h30 / 12h - 14h / 16h30 - 19h

### ► BEDUGUE

96 avenue Maréchal Juin

39100 Dole - 06 15 43 09 09

Périscolaire : 7h - 8h30 / 12h - 14h / 16h30 - 19h

## ACCUEIL VACANCES ET MERCREDI

### ► GEORGE-SAND (3/6 ANS)

03 84 82 17 96

Mercredi : 7h30 - 18h30

Vacances : 7h30 - 18h

### ► CRISSEY (7/12 ANS)

03 84 72 63 76

Mercredi : 7h30 - 18h30

Vacances : 7h30 - 18h

### + À savoir

Navettes mercredi et vacances : une navette est mise en place les matins et les soirs aux départs de l'école Pointelin, de l'accueil de loisirs de Crissey et de George-Sand.

## SAINT-AUBIN .....

*Justine Dubief*

Place Victor Hugo - 39410 Saint-Aubin  
03 84 72 54 36 / 06 27 73 36 87  
sj.saint-aubin@grand-dole.fr

## TAVAUX .....

*Dimitri Fèvre*

Avenue Victor Hugo - 39500 Tavaux  
07 63 32 09 70  
sj.tavaux@grand-dole.fr

## CRISSEY .....

*Stéphanie Da Fonseca*

Au château - 39100 Crissey  
03 84 72 63 76 / 06 32 26 17 81 (vacances scolaires)  
06 13 07 08 92 (en dehors des vacances)  
sj.dole-crissey@grand-dole.fr

Soutenus financièrement par le  
Grand Dole, plusieurs organismes  
offrent aussi des activités  
d'accueil de loisirs.



## DAMPARIS .....

*Julian Robin*

Centre Louis Aragon  
24 rue des alliés - 39500 Damparis  
03 84 81 13 95 / 06 03 28 18 51  
sj.damparis@grand-dole.fr

## CHOISEY/DESCHAUX .....

*Eddy Daenens*

30 rue d'Amont - 39100 Choisey  
03 84 72 51 19 - 07 63 32 09 73  
sj.sud-choisey@grand-dole.fr

Pour toutes questions sur  
les horaires, contacter  
directement les structures.

## LES PARTENAIRES

### LOISIRS POPULAIRES DOLOIS

12 rue du Vieux Château - 39100 DOLE  
03 84 82 70 73  
loisirspop@wanadoo.fr  
loisirspop.secretariat@orange.fr  
www.loisirspop.com

### COMITE D'ETABLISSEMENT SNCF

Rue Victor et Georges Thévenot - 39100 DOLE  
03 84 72 11 98 - clshsnconf@hotmail.fr

# LA LUDOTHEQUE DU GRAND DOLE

Directrice : Raphaëlle Guichard

## C'est où ?

Centre culturel Louis Aragon - 1<sup>er</sup> étage  
24, rue des Alliés - 39500 Damparis  
03 84 81 13 10 - ludotheque@grand-dole.fr

## C'est quoi ?

Un espace de jeu avec plus de 2900 jeux et jouets

Prêt de jeux/jouets sur adhésion

Des animations thématiques autour du jeu

Des animations anniversaires les mercredis

Des ateliers en soirée

Des interventions à la médiathèque de Tavaux,  
tous les 1<sup>ers</sup> samedi de chaque mois



## Les horaires

Du lundi au vendredi de 16h à 18h30  
Mercredis et vacances scolaires  
de 14h à 18h30

## Adhésion

L'adhésion annuelle permet d'emprunter des jeux pour une durée maximum de 4 semaines.

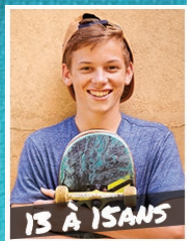
### Tarifs annuels des adhésions :

- particulier : 22 € (1 jeu à chaque emprunt)
- famille : 28 € (1 jeu/membre de la famille à chaque emprunt)
- collectivité : 71 € (5 jeux au total)



**CHACUN SA SANTÉ,**  
un seul site pour te guider !

**pas S'santé**  
Jeunes Bourgogne Franche-Comté



**WWW.PASS-SANTEJEUNES.ORG**

➔ Retrouve-nous aussi sur Facebook 



**gd**  
GRAND DOLE  
Communauté d'agglomération

**ccas**  
Centre Communal  
d'Action Sociale de Dole

Projet imaginé et piloté par :

**ars**  
Agence Régionale de Santé  
Bourgogne  
Franche-Comté

**ireps**  
Institut Régional  
de Prévention  
et de Santé  
Bourgogne-Franche-Comté

**e-santé**  
Bourgogne  
Observatoire de Santé  
Bourgogne-Franche-Comté

En partenariat avec :

**Santé**  
publique  
France